

**Az egyedi tételek részletes tartalmi leírása  
az ORSZÁGHÁZ és kapcsolódó létesítményei vonatkozásában**

**T 1. Sima enyves festés, sík vagy íves felületen m<sup>2</sup>**

- T 1.1 Sima enyves festés 4 m alatti belmagasságú helyiségben (boltív esetén boltcsúcs magasság), sík vagy íves felületen, állványozással**
- T 1.2 Sima enyves festés 4 - 6 m közötti belmagasságú helyiségben (boltív esetén boltcsúcs magasság) , sík vagy íves felületen, állványozással**
- T 1.3 Sima enyves festés 6 – 9,5 m közötti belmagasságú helyiségben (boltív esetén boltcsúcs magasság), sík vagy íves felületen, állványozással**

Amennyiben a festés magassága eltér a helyiség belmagasságától, úgy a festés magasságának megfelelő egységár alkalmazandó.

**a) Előkészítő munkák:**

- a környezet állagvédelme (épületszerkezetek és épülettartozékok)
- könnyűállvány készítés
- díszítőfestéssel ellátott helyiségek esetén falkutatás a megrendelő által kijelölt helyeken. Az esetlegesen feltárt eredeti falfestés-nyomok védelme a kivitelezés ideje alatt és konzerválása a későbbi feltárhatóság érdekében.
- díszítőfestéssel ellátott falfelület esetén meglévő falfelület tisztítása mintavételhez,
- díszítőfestéssel ellátott falfelület esetén 1,0x1,0 m kutató ablak lehatárolása, védelme addig, amíg annak lefestésére a megrendelő engedélyt nem ad,
- díszítőfestéssel ellátott falfelület esetén régi minta levétele pauszpapírra,
- fal egyenetlenségek javítása gletteléssel, csiszolással,
- régi enyves festés eltávolítása kaparással, lemosással.
- mélyalapozás, vakolat megerősítő mélyalapozóval.
- festés kaparás után, a sérült, vékony vakolat javítása 0-33 vakoló gipsszel a felület 5%-áig.
- felület egybecsiszolása.
- portalanítás.

**b) Technológiai munkák:**

- tapétázás üvegfátyol tapétával, az élek összevágásával,
- glettelés 2 réteg műanyag kötésű glettanyaggal,
- csiszolás,
- portalanítás,
- színkeverés, próbaszín festés,
- előfestés,
- portalanítás,
- színre történő enyves festés 2 rétegben.

**c) Befejező munkák:**

- könnyűállvány elbontása
- védőburkolatok felszedése
- a környezet festés utáni rendbetétele, durvatakarítás.

**T 2. Tölgyfa mintázatú flóderezés tagolt fa felületen m<sup>2</sup>**

**a) Előkészítő munkák:**

- bontandó szerkezetek elszállítása alagsorba.
- padozat megvédése vízlepergető, oldószerálló anyaggal.
- festőbakok felállítása.
- helyben maradó szerkezeteknél a környezet (fal, padozat) megvédése - vízlepergető, oldószerálló anyaggal.
- helyben maradó szerkezeteknél 3 m festési magasságig a segédszerkezet, állvány megépítése ( 3,0 m felett az állványozás külön kerül elszámolásra)

**b) Technológiai munkák:**

- régi olajfesték eltávolítása maratással, égetéssel, vagy gépi csiszolással, raskettázással,
- durvább hibák javítása (Neoplast) kétkomponensű gittel.
- alapmázolás,
- a filungok (betétek) illesztéseinek, repedéseinek tömítése festhető rugalmas tömítőanyaggal,
- csiszolás, portalanítás,
- simító tapaszolás,
- csiszolás, portalanítás,
- fedő mázolás,
- tölgyfaerezet megrajzolása,
- lazúrozás, flóderezés,
- lakkozás 2 rétegben, oldószeres bázisú, selyemfényű lakkal (kopásálló).

**c) Befejező munkák:**

- a szerkezet viaszszállítása
- védőburkolatok felszedése
- a környezet rendbetétele, durvatakarítás.

**T 3. Sablonírozott, szőnyegmintás díszítőfestés m<sup>2</sup>**

**T 3.1 6 m alatti festési magasságú szőnyegmintás felület díszítőfestése, állványozással**

**T 3.2 6 – 9,5 m közötti festési magasságú szőnyegmintás felület díszítőfestése, állványozással**

A festési magasság a padlóvonaltól számítandó.

**a) Előkészítő munkák:**

- a környezet állagvédelme (épületszerkezetek és épülettartozékok),
- könnyűállvány építés,
- meglévő falfelület megtisztítása mintavételhez (elszámolva T1-ben),
- régi minta levétele pauszpapírra (elszámolva T1-ben),
- minta átdolgozása, kirajzolása,
- minta részekre bontása szükség szerint,
- két sorozat minta karton készítése,
  - karton előkészítés lenolajkencével,
  - felbontott rajz önálló részeinek felrajzolása,
  - minták kivágása,
  - víztaszító festék felhordása a kivágott kartonokra.

**b) Technológiai munkák:**

- meglévővel azonos mintájú és színű festés készítése, 60x60 cm-es gipszkarton lemezre,
- minta felhordása gipszkarton lapra, 3 színvariációval, jóváhagyatás megrendelővel, igény esetén új minták készítése
- falfelületek vízszintes és függőleges kijelölése,
- pauzálás,
- első minta patronálása,
- második minta patronálása,
- hozzá nem férhető részek pingálása,
- egész felület átvizsgálása, szükség szerinti pingálással történő javítása.

**c) Befejező munkák:**

- könnyűállvány elbontása,
- védőburkolatok felszedése,
- a környezet festés utáni rendbetétele, durvatakarítás.

**T 4. Fácsni (díszítő vonalazás) festése sík, vagy íves felületen, több színben.**

**T 4.1 Vonalazott fácsni (díszítő vonalazás) festése 15 cm sávszélességig sík, vagy íves felületen, több színben, fm**

**T 4.2 Díszfácsni (vonlazott fácsni sablonírozott kísérőmintával) festése 15 cm sávszélességig sík, vagy íves felületen, több színben, fm**

**Megjegyzés:** Amennyiben a T 4.1, ill. a T 4.2 pont alatti munkák a felületfestéstől ( T.1, ill. T.3 ) függetlenül, önállóan készülnek az állványozás költségei külön elszámolhatóak.

**a) Előkészítő munkák:**

- a környezet állagvédelme,
- könnyűállvány építés
- 60x60 cm-es gipszkarton lap felületkezelése alapszínre,

- minta fácsni felhordása gipszkarton lapra, 3 színvariációval.

**b) Technológiai munkák:**

- 
- fácsni szélesség kimérése és kicsapása,
- fácsni színre festése,
- band (szalag, sáv) szélességek kimérése és kicsapása,
- bandok színre festése,
- vonalazás kijelölése,
- vonalak megfestése,
- kísérőmintához mintakészítés a 2. szőnyegmintás díszítőfestés pont alatt leírt technológia szerint.

**c) Befejező munkák:**

- védőburkolatok felszedése,
- a környezet festés utáni rendbetétele, durvatakarítás,
- könnyűállvány elbontása

**T 5. Dúsan tagozott, faragott, betétes tölgyfa falburkolat asztalos felújítása m<sup>2</sup>**

A burkolat leírása és munkálatai megegyeznek a T 6. pontban meghatározottakkal, az alábbi munkákkal kiegészítve.

- kiálló faragások javítása, pótlása, teljes cseréje válogatott tölgygel a felület 5 %-án
- mélyített faragások kiegészítése, válogatott tölgygel a felület 5 %-án

**T 6. Egyszerű tagozatú betétes tölgyfa falburkolat asztalos felújítása m<sup>2</sup>**

**a) A falburkolat leírása:**

190 cm magas, kétosztatú, ritmikusan ismétlődő keretszerkezet betétes kialakítással. A felső részen végig futó, faragott, profilozott, dísz párkányzattal összefogva. A középső osztó vésett, díszítőprofil táblaelemenként. A lábazat végig futó, profilozott felső élű. Anyaga fenyő alapon, vak és tölgy színfurnírozású keretszerkezet, profilozott tölgy lécekkel rögzített fílungetétekkel. A kiegészítő lécek, profilozott tölgyből készültek. A tölgy faanyag és furnír első osztályú, csomómentes, az Országházban meglévő eredeti szlavón tölgy minőségével, rajzolatával megegyező kell legyen.

Felületkezelés nélkül.

**b) A falburkolat bontása:**

- a környezet állagvédelme
- a felső záró párkány (2-3 m hosszúságú elemek) leszerelése,
- lábazat bontása (2-3 m hosszúságú elemek),
- rögzítő csavarok eltávolítása,
- lambéria kb. 2-3 m hosszúságú táblákban történő leemelése,

- lambéria és a bontott kiegészítők elszállítása műhelybe.

**c) Javítási munkák:**

- törött, hibás, profilozott lécek pótlása a felület 25 %-ban,
- furatok, szöghibák és anyaghibák kisebb pótlása műfával, a felület 1 %-ban,
- nagyobb hiányosságok, hibák javítása megfelelő minőségű és szálirányú fapótlással a felület 3 %-ban,
- filung cseréje a felület 5 %-ban,
- a keretszerkezet furnír pótlása megfelelő minőségű és szálirányú tölgy furnírral a felület 5 %-ban.

**d) Befejező munkák:**

- elemek védőcsomagolása
- elemek visszaszállítása és helyszíni szerelése, stabil rögzítéssel
- a védőburkolatok felszedése
- a környezet rendbetétele, durvatakarítás.

**A felületkezelés a T 15. számú egyedi tételben.**

**T 7.1 Földszinti külső homlokzati 'a' típ. tölgyfa ablak asztalos felújítása, állványozással, 5 m munkamagasságig db**

226 x 354 cm befoglaló méretű, zsalutokkal egybeépített kapcsolt gerébtokos csúcsíves ikerablak, vízszintes és függőleges tokosztással. A szárnyak 60 x 60 mm profilozott keretbe ültetett, 2 cm vastag gittel rögzített, síküvegezésű szlavón tölgyből készültek. A tokszerkezet szintén szlavón tölgyből készült.

Az alsó, oldalra nyíló külső és belső szárnyak 3-3 db rézborítású pánntal, négyponthoz vésett, fordítós rúdzárral záródnak.

A felső-külső csúcsíves bukóablakok vezetőcsappal, szárnyanként 2-2 db félfordítóval záródnak. A felső-belső szögletes, oldalra nyíló ablakszárnyak 2-2 db rézborítású pánntal és félfordítóval záródnak.

Az alsó ablakosztás alsó, összekötő tokszerkezetén és a szárnyakon ablakemelő és csúsztatólemez került elhelyezésre, szárnyanként fordított elrendezésben. A tokszerkezetbe, a két szárny között gombos ablakrögzítő lett besüllyesztve, sárgaréz fedlappal és gombbal. A rögzítőnyelv ellendarabja egy hajlított vaslemez, a külső ablakszárny aljára került felcsavarozásra.

A tokbéllet fenyőfa, 38 cm mély, 3 osztatú, filungos kialakítású, a tokborítás 19 cm széles végigfutó profilmart díszítéssel, 466 cm hosszan, díszítő lábazattal.

A tokbéllet és a tokborítás anyaga flóderezett fenyőfa.

**a) Előkészítő munka:**

- a környezet (fal, padozat) megvédése vízlepergető, oldószerálló anyaggal.

**b) Felújítási munkák:**

- a régi szigetelőanyagok (alu-filc, szilikongumi) eltávolítása a szerkezetekről,
- alsó, felső nyíló ablakszárnyak illesztése,
- felső, külső csúcsíves bukószárny illesztése,
- négyponthoz vésett rúdzárak kicserélése, felülvizsgálata, szükség szerinti javítása,
- ablakkilincsek, sárgarézt dísz sarokvasak, pánt, dízhüvelyek leszerelése, tisztítása, felületkezelése,
- sárgarézt félfordítók felülvizsgálata, félfordító nyergek szükség szerinti cseréje,
- ablak csappantyú kicserélése, szükség szerinti javítása,
- rúdzár lemezek, ablakemelő felülvizsgálata, szükség szerinti cseréje,
- párkánydeszka 5 %-os pótlása, csiszolása, beeresztése,
- vízszintes tagozatos tokasztó pótlásos javítása 20 cm hosszan,
- külső szárny vízvető cseréje,
- ablakszárny 15 %-os fapótlása,
- zárolási bélésborítás pótlásos javítás kb. 40 cm,
- új szigetelő profil beépítése, elhelyezése,
- tokbéllet és tokborítás 5 % fapótlása, 5 %-os műfa pótlása,
- tokbéllet és tokborítás visszahúzatása, beállítása.

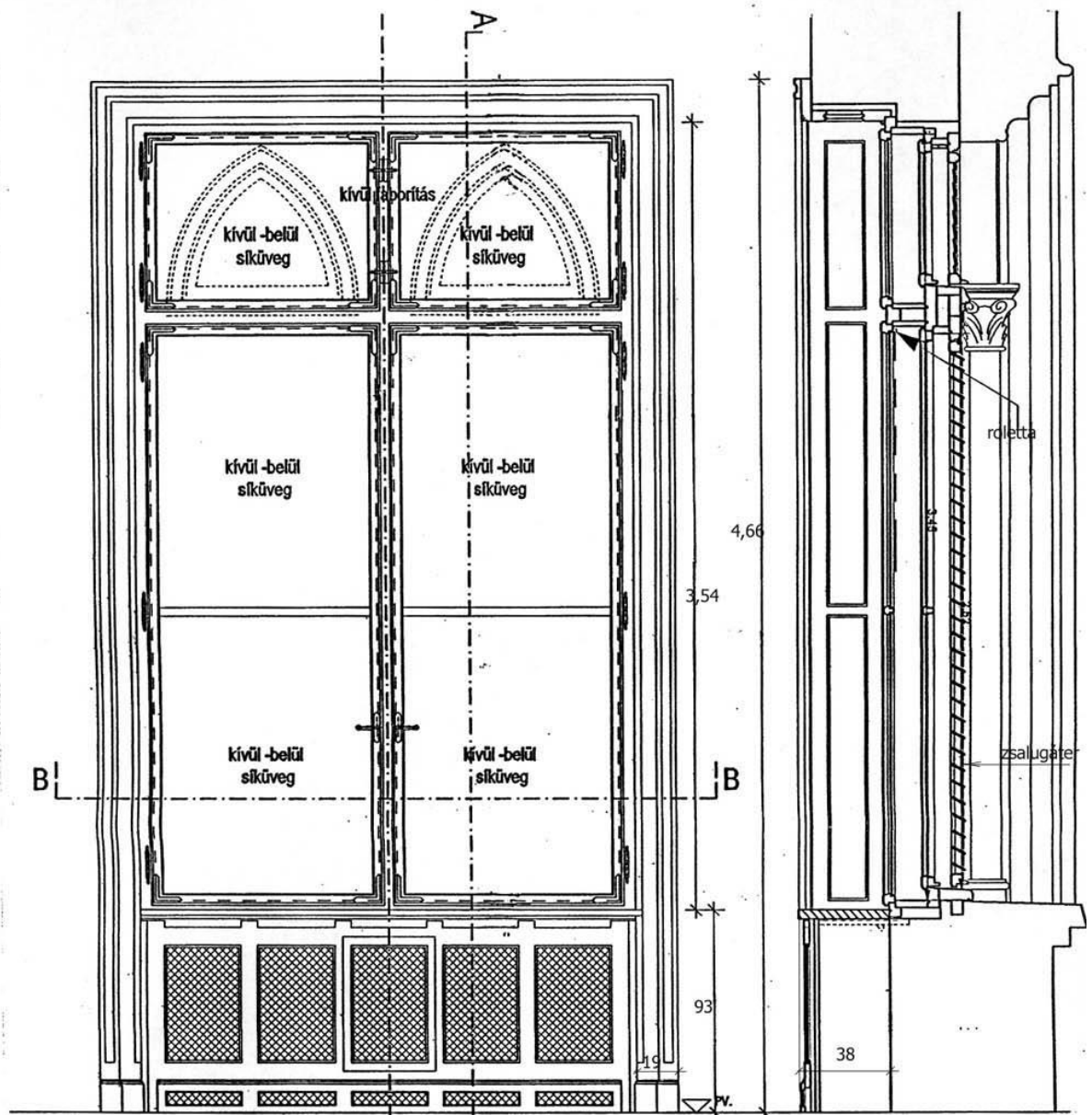
**c) Kiegészítő munkák**

- ablakszárnyak leszállítása alagsorba,
- könnyűállvány építés-bontás (konzolos).

**d) Befejező munkák**

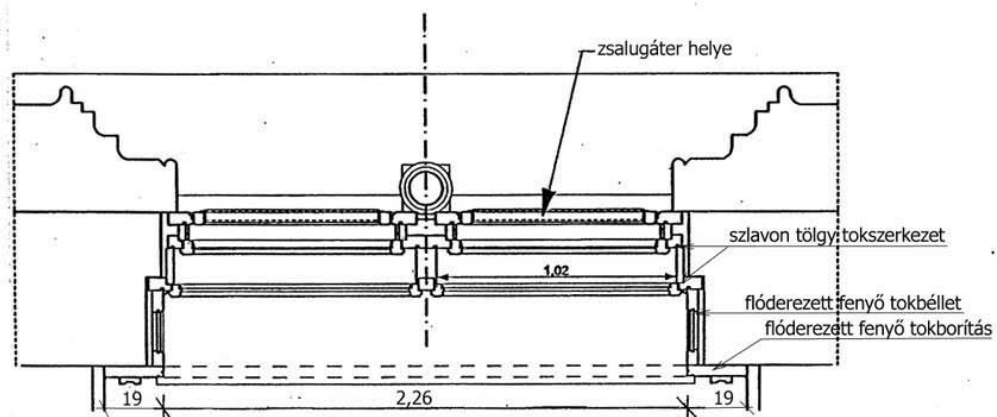
- a szerkezet visszaszállítása,
- védőburkolatok felszedése,
- a környezet rendbetétele, durvatakarítás.

**A fa felületkezelések a T 2. sz. és a T 15. sz. egyedi tételben.**



Belső nézet

A-A metszet



B-B metszet

A FÖLDSZINTI ABLAK RAJZAI

## **T 7.2 Földszinti külső homlokzati 'b' típusú tölgyfa ablakasztalos felújítása, állványozással, 5 m munkamagasságig db**

226 x 382 cm befoglaló méretű, zsalutokkal egybeépített kapcsolt gerébtokos csúcsíves ikerablak, vízszintes és függőleges tokosztással. A szárnyak 60 x 60 mm profilozott keretbe ültetett, 2 cm vastag gittel rögzített, síküvegezésű szlavón tölgyből készültek. A tokszerkezet szintén szlavón tölgyből készült.

Az alsó, oldalra nyíló külső és belső szárnyak 3-3 db rézborítású pánttal, négyponthos vésett, fordító rúdzárral záródnak.

A felső csúcsíves bukóablakok vezetőcsappal, szárnyanként 2-2 db félfordítóval záródnak.

Az alsó ablakosztás alsó, összekötő tokszerkezetén és a szárnyakon ablakemelő és csúsztatólemez került elhelyezésre, szárnyanként fordított elrendezésben. A tokszerkezetbe, a két szárny között gombos ablakrögzítő lett besüllyesztve, sárgaréz fedlappal és gombbal. A rögzítőnyelv ellendarabja egy hajlított vaslemez, a külső ablakszárny aljára került felcsavarozásra.

### **e) Előkészítő munka:**

- a környezet (fal, padozat) megvédeése vízlepergető, oldószerálló anyaggal.

### **f) Felújítási munkák:**

- a régi szigetelőanyagok (alu-filc, szilikongumi) eltávolítása a szerkezetekről,
- alsó, felső nyíló ablakszárnyak illesztése,
- felső, külső csúcsíves bukószárny illesztése,
- négyponthos vésett rúdzárak kiserelése, felülvizsgálata, szükségsszerinti javítása,
- ablakkilincsek, sárgaréz dísz sarokvasak, pánt, díshüvelyek leszerelése, tisztítása, felületkezelése,
- sárgaréz félfordítók felülvizsgálata, félfordító nyergek szükségsszerinti cseréje,
- ablak csappantyú kiserelése, szükségsszerinti javítása,
- rúdzár lemezek, ablakemelő felülvizsgálata, szükségsszerinti cseréje,
- párkánydeszka 5 %-os pótlása, csiszolása, beeresztése,
- vízszintes tagozatos tokosztó pótlásos javítása 20 cm hosszan,
- külső szárny vízvető csere,
- ablakszárny 15 %-os fapótlása,
- zárolási bélésborítás pótlásos javítás kb. 40 cm,
- új szigetelő profil bemaása, elhelyezése.

### **g) Kiegészítő munkák**

- ablakszárnyak leszállítása alagsorba,
- könnyűállvány építés-bontás (konzolos).

### **h) Befejező munkák**

- a szerkezet visszaszállítása,
- védőburkolatok felszedése,
- a környezet rendbetétele, durvatakarítás.

**A fa felületkezelés a T 15. sz. egyedi tételben.**



### **T 7.3 Földszinti udvari homlokzati 'c' típ. tölgyfa ablak asztalos felújítása, állványozással, 5 m munkamagasságig db**

137 x 325 cm befoglaló méretű, kapcsolt gerébtokos csúcsíves ikerablak, vízszintes és függőleges tokosztással, ablaktengelyben felül körablakkal. A szárnyak 60 x 60 mm profilozott keretbe ültetett, 2 cm vastag gittel rögzített, síküvegezésű szlavón tölgyből készültek. A tokszerkezet szintén szlavón tölgyből készült.

Az alsó, oldalra nyíló külső és belső szárnyak 3-3 db rézborítású pánttal, négyponthos vésett, fordítós rúdzárral záródnak.

A felső csúcsíves bukóablakok és a körablak vezetőcsappal, szárnyanként 2-2 db félfordítóval záródnak.

Az alsó ablakosztás alsó, összekötő tokszerkezetén és a szárnyakon ablakemelő és csúsztatólemez került elhelyezésre, szárnyanként fordított elrendezésben. A tokszerkezetbe, a két szárny között gombos ablakrögzítő lett besüllyesztve, sárgaréz fedlappal és gombbal. A rögzítőnyelv ellendarabja egy hajlított vaslemez, a külső ablakszárny aljára került felcsavarozásra.

A tokbéllet fenyőfa, 48 cm mély, 2 osztatú, filungos kialakítású, a tokborítás 19 cm széles végigfutó profilmart díszítéssel, 442 cm hosszan, díszítő lábazattal.

A tokbéllet és a tokborítás anyaga flóderezett fenyőfa.

#### **i) Előkészítő munka:**

- a környezet (fal, padozat) megvédése vízlepergető, oldószerálló anyaggal.

#### **j) Felújítási munkák:**

- a régi szigetelőanyagok (alu-filc, szilikongumi) eltávolítása a szerkezetekről,
- alsó, felső nyíló ablakszárnyak illesztése,
- felső, külső csúcsíves bukószárny illesztése,
- négyponthos vésett rúdzárak kiserelése, felülvizsgálata, szükségsszerinti javítása,
- ablakkilincsek, sárgaréz dísz sarokvasak, pánt, dízhüvelyek leszerelése, tisztítása, felületkezelése,
- sárgaréz félfordítók felülvizsgálata, félfordító nyergek szükségsszerinti cseréje,
- ablak csappantyú kiserelése, szükségsszerinti javítása,
- rúdzár lemezek, ablakemelő felülvizsgálata, szükségsszerinti cseréje,
- párkánydeszka 5 %-os pótlása, csiszolása, beeresztése,
- vízszintes tagozatos tokosztó pótlásos javítása 20 cm hosszan,
- külső szárny vízvető csere,
- ablakszárny 15 %-os fapótlása,
- zároltali bélésborítás pótlásos javítás kb. 40 cm,
- új szigetelő profil bemaása, elhelyezése,
- tokbéllet és tokborítás 5 % fapótlása, 5 %-os műfa pótlása,
- tokbéllet és tokborítás visszahúztatása, beállítása.

**k) Kiegészítő munkák**

- ablakszárnyak leszállítása alagsorba,
- könnyűállvány építés-bontás (konzolos).

**l) Befejező munkák**

- a szerkezet viaszszállítása,
- védőburkolatok felszedése,
- a környezet rendbetétele, durvatakarítás.

**A fa felületkezelések a T 2. sz. és a T 15. sz. egyedi tételben.****T 8.1 Félemeleti külső homlokzati 'a' típusú ablak  
asztalos felújítása, állványozással db**

220 x 225 cm befoglaló méretű, zsalutokkal egybeépített kapcsolt gerébtokos ikerablak, függőleges tokosztással. A szárnyak 60 x 60 mm profilozott keretbe ültetett, 2 cm vastag gittel rögzített, síküvegezésű szlavón tölgyből készültek. A tokszerkezet szintén szlavón tölgyből készült.

Az oldalra nyíló külső és belső szárnyak 3-3 db rézborítású pánttal, a külső szárnyak négyponthos vésett, a belsők háromponthos szabadon-szerelt, fordítósz rúdzárral záródnak.

Az ablak összekötő tokszerkezetén és a szárnyakon ablakemelő és csúsztatólemez került elhelyezésre, szárnyanként fordított elrendezésben. A tokszerkezetbe, a két szárny között gombos ablakrögzítő lett besüllyesztve, sárgaréz fedlappal és gombbal. A rögzítőnyelv ellendarabja egy hajlított vaslemez, a külső ablakszárny aljára került felcsavarozásra.

A tokbéllet 38 cm mély, 2 osztatú, filungos kialakítású, a tokborítás 19 cm széles végigfutó profilmar díszítéssel, 330 cm hosszán, díszítő lábazattal. A tokbéllet és a tokborítás anyaga flóderezett fenyőfa.

**m) Előkészítő munka:**

- a környezet (fal, padozat) megvédése vízlepergető, oldószerálló anyaggal.

**n) Felújítási munkák:**

- a régi szigetelőanyagok (alu-filc, szilikongumi) eltávolítása a szerkezetekről,
- ablakszárnyak illesztése,
- négyponthos vésett rúdzárak kiserelése, felülvizsgálata, szükségsszerinti javítása,
- szabadon-szerelt rúdzárak felülvizsgálata, szükségsszerinti javítása,
- ablakkilincsek, sárgaréz dísz sarokvasak, pánt, díshüvelyek kiserelése, tisztítása, felületkezelése,
- ablak csappantyú kiserelése, szükségsszerinti javítása,
- rúdzár lemezek, ablakemelő felülvizsgálata, szükségsszerinti cseréje,
- párkánydeszka 5 %-os pótlása, csiszolása, beeresztése,
- külső szárny vízvető csere,
- ablakszárny 15 %-os fapótlása,
- zároltali bélésborítás pótlásos javítás kb. 40 cm,

- új szigetelő profil bemarkása, elhelyezése,
- tokbéllet 5 % fapótlása, 5 %-os műfa pótlása,
- tokborítás visszahúzatása, beállítása.

**o) Kiegészítő munkák**

- ablakszárnyak leszállítása alagsorba,
- könnyűállvány építés-bontás

**p) Befejező munkák**

- a szerkezet visszaszállítása,
- a környezet rendbetétele, durvatarítás.

**A fa felületkezelések a T 2. sz. és a T 15. sz. egyedi tételben.**

**T 8.2 Félemeleti külső homlokzati 'b' típusú tölgyfa ablak  
asztalos felújítása, állványozással db**

136 x 227 cm befoglaló méretű, zsalutokkal egybeépített kapcsolt gerébtokos ablak. A szárnyak 60 x 60 mm profilozott keretbe ültetett, 2 cm vastag gittel rögzített, síküvegezésű szlavón tölgyből készültek. A tokszerkezet szintén szlavón tölgyből készült.

Az oldalra nyíló külső és belső szárnyak 3-3 db rézborítású pánttal, négyponthos vésett fordítószárnyal záródnak.

Az ablak összekötő tokszerkezetén és a szárnyakon ablakemelő és csúsztatólemez került elhelyezésre. A tokszerkezetbe, a két szárny között gombos ablakrögzítő lett besüllyesztve, sárgaréz fedlappal és gombbal. A rögzítőnyelv ellendarabja egy hajlított vaslemez, a külső ablakszárny alá került felcsavarozásra.

**q) Előkészítő munka:**

- a környezet (fal, padozat) megvédése vízlepergető, oldószerálló anyaggal.

**r) Felújítási munkák:**

- a régi szigetelőanyagok (alu-filc, szilikongumi) eltávolítása a szerkezetekről,
- ablakszárnyak illesztése,
- négyponthos vésett rúdzárak kiserelése, felülvizsgálata, szükségsszerinti javítása,
- szabadon-szerelt rúdzárak felülvizsgálata, szükségsszerinti javítása,
- ablakkilincsek, sárgaréz dísz sarokvasak, pánt, díshüvelyek leszerelése, tisztítása, felületkezelése,
- ablak csappantyú kiserelése, szükségsszerinti javítása,
- rúdzár lemezek, ablakemelő felülvizsgálata, szükségsszerinti cseréje,
- párkánydeszka 5 %-os pótlása, csiszolása, beeresztése,
- külső szárny vízvető csere,
- ablakszárny 15 %-os fapótlása,
- zárolási bélésborítás pótlásos javítás kb. 40 cm,
- új szigetelő profil bemarkása, elhelyezése.

**s) Kiegészítő munkák**

- ablakszárnyak leszállítása alagsorba,

- könnyűállvány építés-bontás

**t) Befejező munkák**

- a szerkezet visszaszállítása,
- a környezet rendbetétele, durvatakarítás.

**A fa felületkezelések a T 15. sz. egyedi tételben.**

**T 8.3 Félemeleti udvari homlokzati 'c' típ. tölgyfa ablak  
asztalos felújítása, állványozással db**

141 x 219 cm befoglaló méretű, kapcsolt gerébtokos ikerablak, függőleges tokosztással. A szárnyak 60 x 60 mm profilozott keretbe ültetett, 2 cm vastag gittel rögzített, síküvegezésű szlavón tölgyből készültek. A tokszerkezet szintén szlavón tölgyből készült.

Az oldalra nyíló külső és belső szárnyak 3-3 db rézborítású pánntal, négyponthoz vésett, fordítós rúdzárral záródnak.

A felső-külső csúcsíves bukóablakok vezetőcsappal, szárnyanként 2-2 db félfordítóval záródnak. A felső-belső szögletes, oldalra nyíló ablakszárnyak 2-2 db rézborítású pánntal, és 1-1 félfordítóval záródnak.

Az ablak összekötő tokszerkezetén és a szárnyakon ablakemelő és csúsztatólemez került elhelyezésre, szárnyanként fordított elrendezésben. A tokszerkezetbe, a két szárny között gombos ablakrögzítő lett besüllyesztve, sárgaréz fedlappal és gombbal. A rögzítőnyelv ellendarabja egy hajlított vaslemez, a külső ablakszárny aljára került felcsavarozásra.

A tokbéllet 33 cm mély, 2 osztatú, filungos kialakítású, a tokborítás 19 cm széles végigfutó profilmart díszítéssel, 325 cm hosszan, díszítő lábazattal. A tokbéllet és a tokborítás anyaga flóderezett fenyőfa.

**u) Előkészítő munka:**

- a környezet (fal, padozat) megvédése vízlepergető, oldószerálló anyaggal.

**v) Felújítási munkák:**

- a régi szigetelőanyagok (alu-filc, szilikongumi) eltávolítása a szerkezetekről,
- ablakszárnyak illesztése,
- négyponthoz vésett rúdzárak kiszerelése, felülvizsgálata, szükség szerinti javítása,
- szabadon-szerelt rúdzárak felülvizsgálata, szükség szerinti javítása,
- ablakkilincsek, sárgaréz dísz sarokvasak, pánthoz, díszhüvelyek leszerelése, tisztítása, felületkezelése,
- ablak csappantyú kiszerelése, szükség szerinti javítása,
- rúdzár lemezek, ablakemelő felülvizsgálata, szükség szerinti cseréje,
- párkánydeszka 5 %-os pótlása, csiszolása, beeresztése,
- külső szárny vízvető csere,
- ablakszárny 15 %-os fapótlása,
- zároltoldali bélésborítás pótlásos javítás kb. 40 cm,

- új szigetelő profil bemarkása, elhelyezése,
- tokbéllet 5 % fapótlása, 5 %-os műfa pótlása,
- tokborítás visszahúzatása, beállítása.

**w) Kiegészítő munkák**

- ablakszárnyak leszállítása alagsorba,
- könnyűállvány építés-bontás

**x) Befejező munkák**

- a szerkezet visszaszállítása,
- a környezet rendbetétele, durvatarítás.

**A fa felületkezelések a T 2. sz. és a T 15. sz. egyedi tételben.**

**T 9. Vörös márvány ablakkönyöklő gyártása 3 cm vastagságban. m<sup>2</sup>**

Tardosi vörös márványlap egy oldalon fényezett felületű, egy hosszú oldalán is élfényezett. Élek lehúzottak.

- méretvétel gyártáshoz,
- gyártás cca. 1,1 x 0,47 m = 0,52 m<sup>2</sup> méretben, minden esetben az ablak méreteihez igazodva,
- helyszínre szállítás, fedlapok elhelyezése meglévő tartószerkezetre,
- lapok körbedolgozása, körbedolgozás helyén fényezés kiegészítése.
- védőburkolatok felszedése
- a környezet rendbetétele, durvatarítás.

**T 10. Parkettázási munkánál nem újonnan készített vakpadló, párnafák szintbe helyezése. m<sup>2</sup>**

Átlag 10 x 10 keresztmetszetű meglévő párnafák szintbe igazítása, sérült vagy korhadt elemek cseréjével, 20 % mennyiségig.

Meglévő vakpadló kibontása, a felhasználásra alkalmasak színtezés utáni visszahelyezése (a cserélendő új vakpadlónak megfelelő helyiségterület nélkül).

Visszahelyezés az eredeti állapotnak megfelelő távolságban, de maximum 2 cm hézag-távolsággal.

Mozgatás helyén feltöltés pótlása átlag 3 cm vastagságban, mészhidráttal kevert, csíramentesített kvarchomokkal.

A helyén maradó párnafák hozzáférhető felületeinek, illetve a kibontott vakpadló elemek teljes felületének drótkéféssal tisztítása, portalanítása, vegyszeres kezelése Lignotol komplex diszperziós vegyszer (vagy ezzel megegyező paraméterekkel

rendelkező más) felhordásával két rétegben.

**a) Előkészítő munkák:**

- az érintett helyiség(ek) porzáró lehatárolása, környezet portól való megvédése.

**b) Befejező munka:**

- a környezet rendbetétele, durvatakarítás.

**T 11. Egyszerű tagozatú, betétes tölgyfa falburkolatasztalos gyártása m<sup>2</sup>**

**a) A falburkolat leírása:**

190 cm magas, kétosztatú, ritmikusan ismétlődő keretszerkezet betétes kialakítással. A felső részen végigfutó, faragott, profilozott, dísz párkányzattal összefogva. A középső osztó vésett, díszítőprofil táblaelemenként. A lábazat végig futó, profilozott felső élű.

**b) Anyaga:**

Fenyő alapon, két oldalról vak és tölgy színfurnírozású, I. osztályú, fenyőfa keretszerkezet. A filung szintén két oldalról vak és színfurnírozott, I. osztályú fenyőfa lap. A filung rögzítése a homloklapon profilozott tölgy, a hátfalon sima fenyő lécekkel történik. A felső faragott párkány alapja I. osztályú fenyőfa, a faragott felület tölgyből készül az alapra duplungolva. A középső osztó bordák vésett, tömör tölgyből készülnek és enyvezéssel, tűző szegezéssel rögzülnek a keretszerkezetéhez. A lábazatok tömör tölgyből készülnek, a felső élek profilozottak. A kiegészítő lécek szintén profilozott tölgyből készültek. A tölgy faanyag és furnír első osztályú, csomómentes, az Országházban meglévő eredeti szlavón tölgy minőségével, rajzolatával megegyező kell legyen.

Felületkezelés nélkül.

**c) Helyszíni szerelés, befejező munkák:**

- elemek védőcsomagolása,
- elemek visszaszállítása és helyszíni szerelése,
- a falhoz történő rögzítés rejtett csavarozással történik,
- a védőburkolatok felszedése,
- a környezet rendbetétele, durvatakarítás.

**T 12. Dúsan tagozott, faragott, betétes tölgyfa falburkolatasztalos gyártása m<sup>2</sup>**

A burkolat leírása és munkálatai megegyeznek a T 11. pontban meghatározottakkal, kiegészítve a felület 5 %-ra vetített kiálló faragványok, illetve a felület 5 %-ra vetített, vésett faragások díjával.

### **T 13.1 Betétes, profilozott tölgyfa ajtó gyártása 90/215 cm tokbelmérettel, falbéllet nélkül db**

Az ajtószárny három eltérő méretű betéttel készül, profilra mart szerkezeti keretbe ültetve, a másik oldalon profilozott beszögező léccel rögzítve. A lábazati részen díszprofilozású rátét elhelyezésével.

A tokborítás 15 cm, betétes kialakítású, profilra mart keretbe téve, díszlábazattal ellátva.

A vasalat 3 db diópánt, sárgaréz dísztakaróval, a zárszerkezet bevéső zár.

A kilincset és a címet az Országgyűlés Hivatala biztosítja.

A tölgy faanyag első osztályú, csomómentes, az Országházban meglévő eredeti szlavón tölgy minőségével, rajzolatával megegyező kell legyen.

#### **Felületkezelés nélkül.**

##### **a) Befejező munkák:**

- elemek védőcsomagolása,
- elemek kiszállítása és helyszíni szerelése, stabil rögzítéssel,
- a védőburkolatok lebontása,
- a környezet rendbetétele, durvatakarítás.

**Eltérő méretek esetén területarányos árat kell meghatározni.**

### **T 13.2 Betétes, profilozott tölgyfa ajtóhoz tok gyártása 90/215 cm tokbelmérethez, falbéllet nélkül db**

A tokborítás 15 cm, betétes kialakítású, profilra mart keretbe téve, díszlábazattal ellátva.

A vasalat 3 db diópánt, sárgaréz dísztakaróval, a zárszerkezet bevéső zár.

A tölgy faanyag első osztályú, csomómentes, az Országházban meglévő eredeti szlavón tölgy minőségével, rajzolatával megegyező kell legyen.

#### **Felületkezelés nélkül.**

##### **a) Befejező munkák:**

- elemek védőcsomagolása,
- elemek kiszállítása és helyszíni szerelése, stabil rögzítéssel,
- a védőburkolatok lebontása,
- a környezet rendbetétele, durvatakarítás.

**Eltérő méretek esetén területarányos árat kell meghatározni.**

**T 13.3 Betétes, profilozott tölgyfa ajtóhoz ajtószárny gyártása  
90/215 cm tokbelmérethez db**

Az ajtószárny három eltérő méretű betéttel készül, profilra mart szerkezeti keretbe ültetve, a másik oldalon profilozott beszögező léccel rögzítve. A lábazati részen díszprofilozású rátét elhelyezésével.

A vasalat 3 db diópánt, sárgaréz dísztakaróval, a zárszerkezet bevéső zár.

A kilincset és a címet az Országgyűlés Hivatala biztosítja.

A tölgy faanyag első osztályú, csomómentes, az Országgházban meglévő eredeti szlavón tölgy minőségével, rajzolatával megegyező kell legyen.

**Felületkezelés nélkül.**

**a) Befejező munkák:**

- elemek védőcsomagolása,
- elemek kiszállítása és helyszíni szerelése, stabil rögzítéssel,
- a védőburkolatok lebontása,
- a környezet rendbetétele, durvatakarítás.

**Eltérő méretek esetén területarányos árat kell meghatározni.**

**T 13.4 Betétes, profilozott tölgy falbéllet gyártása m<sup>2</sup>**

A falbéllet három eltérő méretű betéttel készül, az ajtólap osztásrendjéhez igazodva, profilra mart szerkezeti keretbe ültetve, a másik oldalon profilozott beszögező léccel rögzítve. A lábazati részen díszprofilozású rátét elhelyezésével.

A tölgy faanyag első osztályú, csomómentes, az Országgházban meglévő eredeti szlavón tölgy minőségével, rajzolatával megegyező kell legyen.

**Felületkezelés nélkül.**

**a) Befejező munkák:**

- elemek védőcsomagolása,
- elemek kiszállítása és helyszíni szerelése, stabil rögzítéssel,
- a védőburkolatok lebontása,
- a környezet rendbetétele, durvatakarítás.

**T 14.1 Betétes, profilozott fenyőfa ajtó gyártása 90/215 cm  
tokbelmérettel, falbéllet nélkül db**



Az ajtószárny három eltérő méretű, MDF lapból készült betéttel, profilra mart szerkezeti keretbe ültetve, a másik oldalon profilozott beszögező léccel rögzítve. A lábazati részen díszprofilozású rátét elhelyezésével készül.

A tokborítás 15 cm, betétes kialakítású, profilra mart keretbe téve, díszlábazattal ellátva. A faanyag minősége első osztályú fenyőfa.

A vasalat 3 db diópánt, sárgaréz dísztakaróval, a zárszerkezet bevéső zár.

A kilincset és a címet az Országgyűlés Hivatala biztosítja.

#### **Felületkezelés nélkül.**

#### **Helyszíni befejező munkák:**

- elemek védőcsomagolása,
- elemek kiszállítása és helyszíni szerelése, stabil rögzítéssel,
- a védőburkolatok lebontása,
- a környezet rendbetétele, durvatakarítás.

**Eltérő méretek esetén területarányos árat kell meghatározni.**

### **T 14.2 Betétes, profilozott fenyőfa ajtóhoz tok gyártása 90/215 cm tokbelmérettel, falbéllet nélkül db**

A tokborítás 15 cm, betétes kialakítású, profilra mart keretbe téve, díszlábazattal ellátva. A faanyag minősége első osztályú fenyőfa.

#### **Felületkezelés nélkül.**

A vasalat 3 db diópánt, sárgaréz dísztakaróval, a zárszerkezet bevéső zár.

#### **Helyszíni befejező munkák:**

- elemek védőcsomagolása,
- elemek kiszállítása és helyszíni szerelése, stabil rögzítéssel,
- a védőburkolatok lebontása,
- a környezet rendbetétele, durvatakarítás.

**Eltérő méretek esetén területarányos árat kell meghatározni.**

### **T 14.3 Betétes, profilozott fenyőfa ajtóhoz ajtószárny gyártása 90/215 cm tokbelmérettel db**

Az ajtószárny három eltérő méretű, MDF lapból készült betéttel, profilra mart szerkezeti keretbe ültetve, a másik oldalon profilozott beszögező léccel rögzítve. A lábazati részen díszprofilozású rátét elhelyezésével készül.

A vasalat 3 db diópánt, sárgaréz dísztakaróval, a zárszerkezet bevéső zár.

A kilincset és a címet az Országgyűlés Hivatala biztosítja.

**Felületkezelés nélkül.**

**Helyszíni befejező munkák:**

- elemek védőcsomagolása,
- elemek kiszállítása és helyszíni szerelése, stabil rögzítéssel,
- a védőburkolatok lebontása,
- a környezet rendbetétele, durvatakarítás.

**Eltérő méretek esetén területarányos árat kell meghatározni.**

#### **T 14.4 Betétes, profilozott fenyő falbéllet gyártása m<sup>2</sup>**

A falbéllet három eltérő méretű betéttel készül az ajtólap osztásrendjéhez igazodva, profilra mart szerkezeti keretbe ültetve, a másik oldalon profilozott beszögező léccel rögzítve. A lábazati részen díszprofilozású rátét elhelyezésével.

**Felületkezelés nélkül.**

**a) Befejező munkák:**

- elemek védőcsomagolása,
- elemek kiszállítása és helyszíni szerelése, stabil rögzítéssel,
- a védőburkolatok lebontása,
- a környezet rendbetétele, durvatakarítás.

#### **T 15. Egyszerű tagozatú betétes tölgyfa falburkolat, ajtó, illetve ablak felületkezelésének felújítása, 5 m munkamagasságig állványozással m<sup>2</sup>**

**a) Előkészítő munkák:**

- bontandó szerkezetek elszállítása alagsorba,
- padozat megvédése vízlepergető, oldószerálló anyaggal,
- festőbakok felállítása,
- helyben maradó szerkezeteknél a környezet (fal, padozat) megvédése vízlepergető, oldószerálló anyaggal,
- könnyűállvány építés.

**b) Technológiai munkák:**

- régi lakkreteg és pácolás eltávolítása Sayer rendszer oldószerével, vagy azzal megegyező technológiai paraméterű anyaggal, az üvegfelületek megvédésével,
- csiszolás különböző finomságú csiszolóvászonnal, különös tekintettel a profilozott szerkezeti részek mintáinak megóvására,
- portalanítás,
- szükség esetén hidrogénezés, majd vizes lemosás,

- első réteg pácolás, Kemikál Díszlazúr pácanyagával, vagy azzal megegyező technológiai paraméterű anyaggal,
- finomcsiszolás,
- második réteg pác felhordása,

**c) Finomcsiszolás,**

- első réteg lakkozás Kemikál Díszlazúr lakk anyagával, vagy azzal megegyező technológiai paraméterű anyaggal,
- szükség szerinti csiszolás,
- második réteg lakkozás.

**d) Befejező munkák:**

- a szerkezet visszashállítása,
- védőburkolatok felszedése,
- a környezet rendbetétele, durvatakarítás,
- könnyűállvány elbontása.

**T 16. Dúsan tagozott, faragott betétes tölgyfa falburkolat, illetve ajtó, sablonírozott, festett mintájú felületkezelés felújítása, 5 m munkamagasságig állványozással m<sup>2</sup>**

**a) Előkészítő munkák:**

- bontandó szerkezetek elszállítása alagsorba,
- padozat megvédése vízlepergető, oldószerálló anyaggal,
- festőbakok felállítása,
- helyben maradó szerkezeteknél a környezet (fal, padozat) megvédése vízlepergető, oldószerálló anyaggal,
- festett minták sablonírozása a szőnyegmintás díszfestésnél leírtak szerint,
- könnyűállvány építés.

**b) Technológiai munkák:**

- régi lakkréteg és pácolás eltávolítása Sayer rendszer oldószerével, vagy azzal megegyező technológiai paraméterű anyaggal, üvegfelületek megvédésével,
- faragások, ornamentikák, óvatos tisztítása az előző anyaggal, vékony ecsettel történő felhordással,
- csiszolás különböző finomságú csiszolóvászonnal, különös tekintettel a profilozott szerkezeti részek mintáinak megóvására,
- portalanítás,
- szükség esetén hidrogénezés, majd vizes lemosás,
- első réteg pácolás, Kemikál Díszlazúr pácanyagával, vagy azzal megegyező technológiai paraméterű anyaggal,
- finomcsiszolás,
- második réteg pác felhordása,
- pauszálás,
- első minta felhordása,
- második minta felhordása,

- első réteg lakkozás Kemikál Díszlazúr lakk anyagával, vagy azzal megegyező technológiai paraméterű anyaggal.
- szükség szerinti csiszolás a nem festett részeknél.
- második réteg lakkozása.

**c) Befejező munkák:**

- üvegfelületek megtisztítása oldószer, pác illetve lakk szennyeződéstől,
- a szerkezet visszaszállítása,
- védőburkolatok felszedése,
- a környezet rendbetétele, durvatakarítás,
- könnyűállvány elbontása.

**T 17.1 Meglévő velencei kismozaik padlóburkolat fényezése  
kizárólag finomító csiszolással m<sup>2</sup>**

**a) Előkészítő munkák:**

- helyben maradó szerkezeteknél a környezet (fal, padozat) megvédése vízlepergető, oldószerálló anyaggal.

**b) Technológiai munkák:**

- kőfelület finomító csiszolása, rugalmas tisztító-polírozó korongok használatával, csak tiszta víz hozzáadásával,
- fényező csiszolás selyem fényig.

**c) Befejező munkák:**

- védőburkolatok felszedése,
- a környezet rendbetétele, durvatakarítás.

**A felület felfényezése, vastagságának csökkentése nélkül, a rárakódott szennyeződések eltávolításával, selyemfényig.**

**T 17.2 Velencei kismozaik padlóburkolat teljes felületkezelése  
(új burkolat esetén) m<sup>2</sup>**

**a) Előkészítő munkák:**

- oldalfalak és ajtók megvédése.

**b) Technológiai munkák:**

- a padozat síkba csiszolása csiszológéppel max. 1 mm mélységig,
- kőfelület finomító csiszolása,
- fényező csiszolás selyem fényig,
- sarkoknál és éleknél kisgépekkel történő kézi csiszolás az előzőeknek megfelelően.
- 

**c) Befejező munkák:**

- védőburkolatok felszedése,

- a környezet rendbetétele, durvatakarítás.

### **T 18.1 Velencei kismozaik padlóburkolat készítése új anyagból m<sup>2</sup>**

#### **a) Előkészítő munkák:**

- környezet állagvédelme

#### **b) Technológiai munkák:**

- minta rajzolat készítés,
- mozaik óvatos bontása, bontott anyag Megrendelőnek átadása,
- kismozaik gyártás, a bontott kővel azonos minőségű anyagból,
- gyártott mozaik kövek elhelyezése meszes ágyazóhabarcsba,
- fugázás saját ágyazatból

#### **c) Befejező munkák:**

- védőburkolatok felszedése,
- a környezet rendbetétele, durvatakarítás.

**Felületkezelés nélkül.**

### **T 18.2 Velencei kismozaik padlóburkolat foltszerű javítása bontott anyagból m<sup>2</sup>**

#### **a) Előkészítő munkák:**

- környezet állagvédelme.

#### **b) Technológiai munkák:**

- minta rajzolat készítés,
- mozaik óvatos bontása, tisztítása,
- aljzatkezelés, meszes ágyazóhabarcs terítés,
- bontott, tisztított mozaik kövek visszahelyezése,
- anyagpótlás szükség szerint 5%-ig
- fugaképzés saját ágyazatból.

#### **c) Befejező munkák:**

- védőburkolatok felszedése,
- környezet rendbetétele, durvatakarítás.

**Felületkezelés nélkül.**

### **T 19.1 Meglévő terazzo padlóburkolat (mozaiklap) fényezése kizárólag finomító csiszolással m<sup>2</sup>**

**a) Előkészítő munkák:**

- helyben maradó szerkezeteknél a környezet (fal, padozat) megvédése vízlepergető, oldószerálló anyaggal.

**b) Technológiai munkák:**

- kőfelület finomító csiszolása, rugalmas tisztító-polírozó korongok használatával, csak tiszta víz hozzáadásával,
- fényező csiszolás selyem fényig.

**c) Befejező munkák:**

- védőburkolatok felszedése,
- a környezet rendbetétele, durvatakarítás.

**A felület felfényezése, vastagságának csökkentése nélkül, a rárakódott szennyeződések eltávolításával, selyemfényig.**

**T 19.2 Terazzo padlóburkolat (mozaiklap) teljes felületkezelése m<sup>2</sup>**

**a) Előkészítő munkák:**

- környezet állagvédelme.

**b) Technológiai munkák:**

- a padozat síkba csiszolása csiszológéppel max. 1 mm mélységig (goromba csiszolás),
- kőfelület matt csiszolása,
- fényezett csiszolás selyemfényig,
- sarkoknál és éleknél kisépekkel történő kézi csiszolás az előzőeknek megfelelően,
- az egyes csiszolások között a felület vizes porszívóval való tisztítása.

**c) Befejező munkák:**

- védőburkolatok felszedése,
- a környezet rendbetétele, durvatakarítás.

**T 20.1 Színes (négy színig) 'terazzo' padlóburkoló lap gyártása 20x20 cm mérettel, foltonkénti cseréhez db**

- **50-300 db, fényezett felülettel,**
- 4 féle színig, mintával
- szín és minta Megrendelővel egyeztetve,
- elfogadott minta alapján legyártott mennyiség Megrendelőnek átadva.

**25x25 cm lapméret esetén a tétel 1,56-os szorzóval vehető figyelembe**

**T 20.2 Színes (négy színig) 'terazzo' padlóburkoló lap gyártása  
20x20 cm mérettel, összefüggő felület cseréjéhez db**

- **300 db fölötti mennyiség, matt csiszolt felülettel,**
- 4 féle színig, mintával,
- szín és minta Megrendelővel egyeztetve,
- elfogadott minta alapján legyártott mennyiség Megrendelőnek átadva.

**25x25 cm lapméret esetén a tétel 1,56-os szorzóval vehető figyelembe**

**T 21.1 Szürke (egyszínű) 'terazzo' padlóburkoló lap gyártása  
20x20 cm mérettel, foltonkénti cseréhez db**

- **50-300 db, fényezett felülettel,**
- szín Megrendelővel egyeztetve,
- elfogadott minta alapján legyártott mennyiség Megrendelőnek átadva.

**25x25 cm lapméret esetén a tétel 1,56-os szorzóval vehető figyelembe**

**T 21.2 Szürke (egyszínű) 'terazzo' padlóburkoló lap gyártása  
20x20 cm mérettel, összefüggő felület cseréjéhez db**

- **300 db fölötti mennyiség, matt csiszolt felülettel,**
- szín Megrendelővel egyeztetve,
- elfogadott minta alapján legyártott mennyiség Megrendelőnek átadva.

**25x25 cm lapméret esetén a tétel 1,56-os szorzóval vehető figyelembe**

**T 22.1 'Terazzo' padló lapburkolat készítése cement-homok  
(misung) ágyazatba vagy vastag ragasztóval fektetve foltonkénti  
javításhoz, bontott anyagból, 3 m<sup>2</sup> összefüggő felületig m<sup>2</sup>**

**a) Előkészítő munkák:**

- környezet állagvédelme.

**b/1) Technológiai munkák misung ágyazat használata esetén:**

- meglévő padlóburkolati lapok óvatos felbontása fugák mentén történő bevágással, tisztítása, anyagpótlás 5%-ig
- aljzat burkolásra alkalmassá tétele síkba véséssel kis kézi szerszámmal, portalanítással, kellősítéssel,
- cement-homok ágyazat készítése, burkolási sík képzés,

- tisztított burkolólap elhelyezés, burkolati sík képzés,
- fugázás.

**b/2)Technológiai munkák vastag ragasztó használata esetén:**

- meglévő padlóburkolati lapok óvatos felbontása fugák mentén történő bevágással, tisztítása, anyagpótlás 5%-ig
- aljzat-kiegyenlítés, burkolási sík képzés, mérettűrés:  $\pm 0,5$  mm
- tisztított burkolólap elhelyezés, burkolati sík képzés
- fugázás.

**c) Befejező munkák:**

- védőburkolatok felszedése,
- környezet rendbetétele, durva takarítás.

**T 22.2 'Terazzo' padló lapburkolat készítése cement-homok (misung) ágyazatba vagy vastag ragasztóval fektetve összefüggő felülethez, új anyagból m<sup>2</sup>**

**a) Előkészítő munkák:**

- környezet állagvédelme.

**b/1) Technológiai munkák misung ágyazat használata esetén:**

- meglévő padlóburkolati lapok óvatos felbontása, a kezdőlap fugák mentén történő bevágásával,
- bontott lapok tisztítása,
- tisztított lapok átadása Megrendelő részére,
- aljzat burkolásra alkalmassá tétele kellőszítéssel,
- cement-homok ágyazat készítése, burkolási sík képzés,
- gyártott burkolólapok elhelyezése, burkolati sík képzés fogasosság-mentesen, mérettűrés  $\pm 0,5$  mm
- szükség szerinti fugázás.

**b/2)Technológiai munkák vastag ragasztó használata esetén:**

- meglévő padlóburkolati lapok óvatos felbontása, a kezdőlap fugák mentén történő bevágásával,
- bontott lapok tisztítása,
- tisztított lapok átadása Megrendelő részére,
- min. 5 cm vtg vasalt aljzatbeton készítése
- aljzatkiegyenlítés, burkolási sík képzés, mérettűrés:  $\pm 0,5$  mm
- gyártott burkolólapok elhelyezése, burkolati sík képzés fogasosság-mentesen, mérettűrés  $\pm 0,5$  mm
- szükség szerinti fugázás.

**c) Befejező munkák:**

- védőburkolatok felszedése,
- környezet rendbetétele, durva takarítás.

**Burkolólap gyártása és a padló felületkezelése nélkül.**



**T 22.3 'Terazzo' padló lapburkolat készítése cement-homok (misung) ágyazatba vagy vastag ragasztóval fektetve 3 m<sup>2</sup>-t meghaladó összefüggő felületen, bontott anyagból m<sup>2</sup>**

**a) Előkészítő munkák:**

- környezet állagvédelme.

**b/1) Technológiai munkák misung ágyazat használata esetén:**

- meglévő padlóburkolati lapok óvatos felbontása fugák mentén történő bevágással, tisztítása, anyagpótlás 10%-ig
- aljzat burkolásra alkalmassá tétele síkba véséssel kis kézi szerszámmal, portalanítással, kellősítéssel,
- cement-homok ágyazat készítése, burkolási sík képzés,
- tisztított burkolólap elhelyezés, burkolati sík képzés,
- fugázás.

**b/2) Technológiai munkák vastag ragasztó használata esetén:**

- meglévő padlóburkolati lapok óvatos felbontása fugák mentén történő bevágással, tisztítása, anyagpótlás 10%-ig
- aljzat-kiegyenlítés, burkolási sík képzés, mérettűrés:  $\pm 0,5$  mm
- tisztított burkolólap elhelyezés, burkolati sík képzés,
- fugázás.

**c) Befejező munkák:**

- védőburkolatok felszedése,
- környezet rendbetétele, durva takarítás.

**T 23. Parkettaléc gyártás a 'TERC'-től eltérő méretben db**

Helyiségenként (területenként) változó hosszúsági és szélességi méretekkel, 22 mm vtg. csaphornys, I.o. minőségű tölgyfa parketta.

**T 24. Tölgyfalábazat készítése gyenge és/vagy erősáramú szerelvényezés fogadására alkalmas kivitelben fm**

**a) A lábazat leírása:**

18,5 cm magasságú, 5 cm kiülésű, tölgyfurnérozott homloklapú, profilozott tölgy fejlécű, csavaros rögzítésű falábazat. A támaszt adó alsó és felső lécváz gyalult fenyő léc.

Rögzítés vakolt téglafalra, illetve gipszkarton falra történik. Felületkezelése pácolással és két réteg lakkozással.

**Színe, formája és rögzítési módja a Megrendelővel egyeztetve.**

**T 25. Felvonulási csatlakozóhely kiépítése db**

Mérőóra nélküli felvonulási csatlakozószelekrény a szükséges érintésvédelmi jegyzőkönyvekkel

**T 26. Világítási csatlakozóhely kiépítése db**

24 V-os világítási csatlakozószelekrény a szükséges érintésvédelmi jegyzőkönyvekkel

**T 27. Padlóburkolatvédelem az organizációs útvonalon m<sup>2</sup>**

0,2 mm vtg. PE fólia takarás, szennyeződésmentes rögzítéssel (pl. TESA-szalag).

**T 28. Fal, pillér, oszlop lábazat festés fm**

A lábazati rész tagolatlan felületű, max. 15 cm. magasságú.

**a) Előkészítő munkák:**

- környezet állagvédelme.

**b) Technológiai munkák:**

- vizesbázisú olajfestékek festése kishengerrel, vagy ecsettel

**c) Befejező munkák:**

- védőburkolatok felszedése,
- környezet rendbetétele, durva takarítás.

**T 29.1 Epoxigyanta anyagú öntött terazzó padlóburkolat  
foltszerű javítása m<sup>2</sup>**

**a) Előkészítő munkák:**

- környezet állagvédelme.

**b) Technológiai munkák:**

- meglévő öntött padlóburkolat felbontása vágással,
- aljzat burkolásra alkalmassá tétele,
- Alapozó réteg készítése (Sikafloor 161 alapozóval)

- epoxigyanta kötőanyaggal kevert kőzúzalék terítése – szín és méretrend igazítva a javítandó felülethez (szárazhabarcs) (Sikafloor 156)
- feltöltés (Sikafloor 264)
- felületkezelés – csiszolás, és csiszolási fázisok között tömítés (Sikafloor 264)

**c) Befejező munkák:**

- védőburkolatok felszedése,
- környezet rendbetétele, durva takarítás.

**T 29.2 Epoxigyanta anyagú öntött terazzó padlóburkolat készítése m<sup>2</sup>**

**a) Előkészítő munkák:**

- környezet állagvédelme.

**b) Technológiai munkák:**

- aljzat burkolásra alkalmassá tétele,
- Alapozó réteg készítése (Sikafloor 161 alapozóval)
- epoxigyanta kötőanyaggal kevert kőzúzalék terítése – szín és méretrend igazítva a javítandó felülethez (szárazhabarcs) (Sikafloor 156)
- feltöltés (Sikafloor 264)
- felületkezelés – csiszolás, és csiszolási fázisok között tömítés (Sikafloor 264)

**c) Befejező munkák:**

- védőburkolatok felszedése,
- környezet rendbetétele, durva takarítás.