



ORSZÁGGYŰLÉSI KÉPVISELŐ

Országgyűlés Hivatala

Irományszám: T/11621/83.

Érkezett: 2004 OKT 13.

Módosító javaslat

**Dr. Szili Katalin asszonynak**

*az Országgyűlés elnökének*

Helyben

**Tisztelt Elnök Asszony!**

A Hárszabály 94. § (1) bekezdése és a 102. § (1) bekezdése alapján *az adókról, járulékokról és egyéb költségvetési befizetésekről szóló törvények módosításáról szóló T/11621. számú törvényjavaslathoz* az alábbi

*m ó d o s í t ó j a v a s l a t o t*

terjesztjük elő:

**1. A törvényjavaslat 81.§-ának az alábbi módosítását javasoljuk:**

#### **81.§**

(1) A Rega-tv. 8. §-ának (1) bekezdése helyébe a következő rendelkezés lép:

„(1) Az adó összegét a gépjárművek egyes kategóriájában e törvény melléklete határozza meg. A 4. § (3) bekezdés b) pontja szerinti esetben az adó összege a mellékletben meghatározott összegek 1,25 szöröse.”

(2) A Rega-tv. 8. §-a a következő (4) bekezdéssel egészül ki:

„(4) Wankel-motoros személygépkocsi esetén a mellékletben szereplő besoroláshoz szükséges műszaki tulajdonságot a gépjármű műszaki adatlapján szereplő kamratérfogatának kétszeresével kell megállapítani.”

**2. A törvényjavaslat 304.§ (2) bekezdésének az alábbi módosítását javasoljuk:**

(2) E törvény hatálybalépésével egyidejűleg a Rega-tv. 5. §-a, 7. §-a, 9. §-ának (2) bekezdése és 15.§-a hatályát veszti.

**3. A törvényjavaslat 10. számú mellékletével megállapított melléklet II. pontjának az alábbi módosítását javasoljuk:**

*/10. számú melléklet a 2004. évi ... törvényhez*

„Melléklet a 2003. évi CX. törvényhez

Az adó összege az egyes adókatégoriákban/

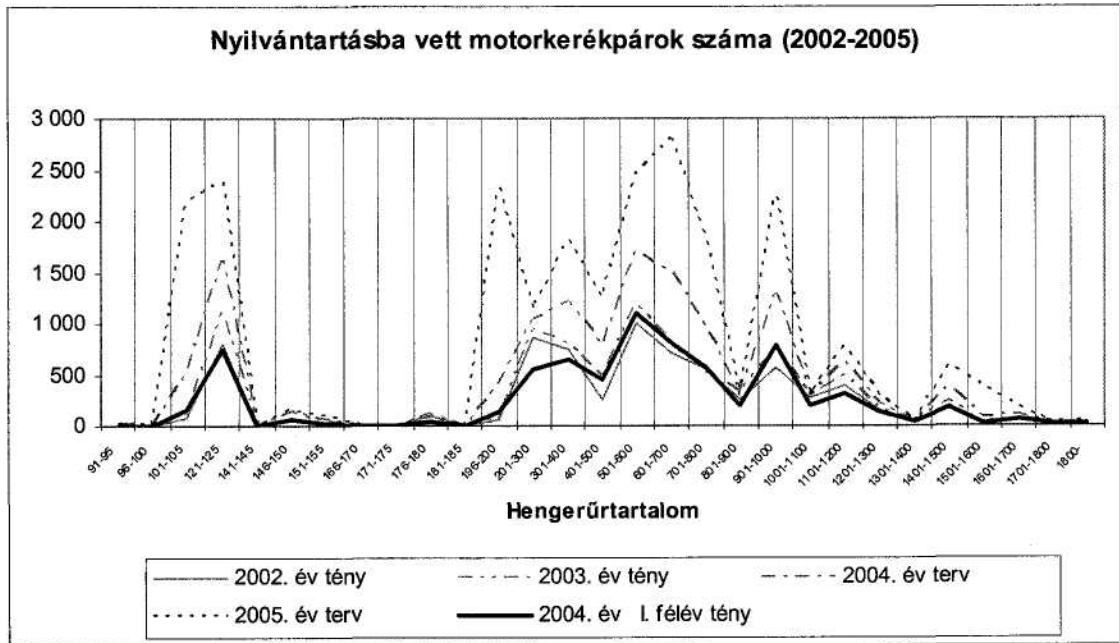
**II. Az adó összege motorkerékpárok esetén**

[Adókatégoria	A motorkerékpár műszaki tulajdonságai	Az adó összege a 4. § (1)-(2) és (3) bekezdés a) pontja szerinti esetben	Az adó összege a 4. § (3) bekezdés b) pontja szerinti esetben
1.	80 cm <sup>3</sup> -ig	10.000 Ft/db	12.500 Ft/db
2.	81-125 cm <sup>3</sup> -ig	50.000 Ft/db	62.500 Ft/db
3.	126-500 cm <sup>3</sup> -ig	70.000 Ft/db	87.500 Ft/db
4.	501-900 cm <sup>3</sup> -ig	100.000 Ft/db	125.000 Ft/db
5.	901 cm <sup>3</sup> -től	125.000 Ft/db	156.000 Ft/db]

<u>Adókatégoria</u>	<u>Hengerűrtartalom</u>	<u>Az adó összege (Ft/db)</u>
<u>1.</u>	<u>50-120 cm<sup>3</sup>-ig</u>	<u>7 200</u>
<u>2.</u>	<u>121-180 cm<sup>3</sup>-ig</u>	<u>28 800</u>
<u>3.</u>	<u>181-300 cm<sup>3</sup>-ig</u>	<u>36 000</u>
<u>4.</u>	<u>301-500 cm<sup>3</sup>-ig</u>	<u>48 600</u>
<u>5.</u>	<u>501-700 cm<sup>3</sup>-ig</u>	<u>70 480</u>
<u>6.</u>	<u>701-900 cm<sup>3</sup>-ig</u>	<u>109 600</u>
<u>7.</u>	<u>901-1400 cm<sup>3</sup>-ig</u>	<u>192 000</u>
<u>8.</u>	<u>1401 cm<sup>3</sup>-től</u>	<u>352 000</u>

## Indokolás

A regisztrációs adó adókatóriáinak a motorkerékpárok egyes hengerűrtartalom szerinti osztályba sorolásához kell igazodnia. Az egyes osztályokat az elmúlt években a gépjármű nyilvántartásban regisztrált motorkerékpárok eloszlása adja meg számunkra.



A módosító javaslat adókatóriái az eloszlás figyelembevételével kerültek meghatározásra.

Az adókatóriák másik új eleme, hogy a hatályos szabályozás szerint a 0-50 cm<sup>3</sup> es hengerűrtartalmi sávban a motorkerékpárok nem kerülnek regisztrációra, a Belügyminisztérium Adatfeldolgozó Hivatalának adatbázisában nem szerepelnek és így rendszámmal sem rendelkeznek. Az adó megállapítás nehézségekbe ütközik. Regisztráció és regisztrációs adó esetén minden jelenleg használatban lévő motorkerékpárt regisztrálni kellene ami, nem lehet szabályozási cél.

Az előzők figyelembe vételével a módosító javaslat 1. adókategóriája az 50 cm<sup>3</sup> feletti motorkerékpárokra vonatkozik.

Természetesen az adómétékek megváltoztatása a költségvetési bevételeket nem csökkenti.

Budapest, 2004.október.12.



**Tóth Sándor**  
országgyűlési képviselő  
MSZP



**Molnár Albert**  
országgyűlési képviselő  
MSZP



**Podolák György**  
országgyűlési képviselő  
MSZP